

**RapidAir** is a complete compressed air distribution system that is designed to easily install beneath walls of new construction, or on wall surfaces of existing workshops.

**Air Anywhere** No more dragging the compressor behind you and untangling the air hose and electrical cords. Reduce shop clutter and have constant compressed air instantly, anywhere.

**Economical** An alternative to black or copper pipe installations, the modular design makes it less expensive to install than the traditional methods. With the RapidAir system there is no interior pipe corrosion, which results in longer tool life.

**Easy to Install** The RapidAir system includes professional quality Rapid Fittings, air distribution manifolds, air outlets, and nylon tubing. The system is engineered to maintain 150 psi.

**RapidAir** es un sistema completo de distribución de aire comprimido que está diseñado para instalarse fácilmente dentro de las paredes de las nuevas construcciones, o en las superficies de las paredes de los talleres existentes.

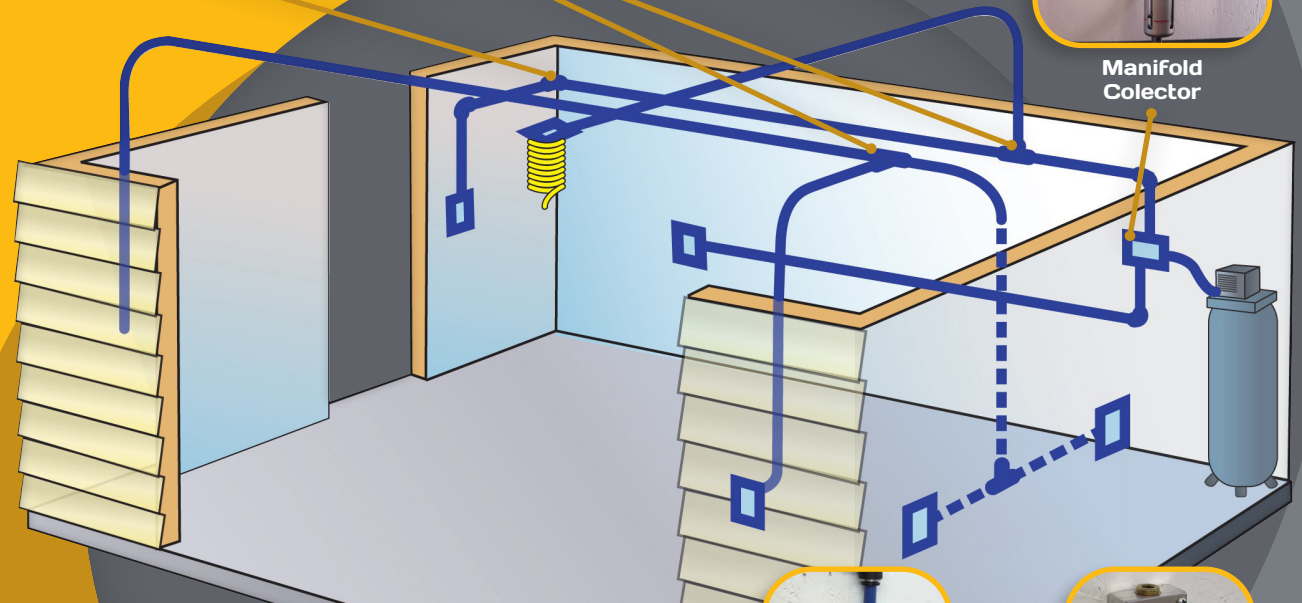
**Aire en cualquier lugar** Ya no tendrá que llevar el compresor detrás de usted ni desenredar la manguera de aire y los cables eléctricos. Reduzca el desorden de su taller y disponga de aire comprimido constante al instante y en cualquier lugar.

**Económico** Una alternativa a las instalaciones de tuberías negras o de cobre; su diseño modular hace que su instalación sea menos costosa que los métodos tradicionales. Con el sistema RapidAir no hay corrosión en el interior de la tubería, lo que se traduce en una mayor vida útil de las herramientas.

**Fácil de instalar** El sistema RapidAir incluye conectores Rapid de calidad profesional, colectores de distribución de aire, salidas de aire y tubos de nylon. El sistema está diseñado para mantener 150 psi.

**Install it yourself...** you can easily disassemble and re-modify your system. There are no special tools required to make your workspace more efficient and professional looking.

**Instálolo usted mismo...** Puede desmontar y modificar fácilmente su sistema. No necesita herramientas especiales para que su espacio de trabajo sea más eficiente y tenga un aspecto profesional.



Outlets have multiple ports and can be assembled and mounted in a variety of ways.  
*Las salidas tienen múltiples puertos y pueden ser ensambladas y montadas en una variedad de formas.*



**RapidAir Fittings** RapidAir fittings are designed to make installation fast and easy. Simply push the tubing firmly into the fitting until seated. If removal is desired, push in evenly on release button and pull tubing out of fitting.

**Conectores RapidAir** Los conectores RapidAir están diseñados para que su instalación sea rápida y sencilla. Simplemente empuje el tubo firmemente en el conector hasta que quede asentado. Si se desea retirar el tubo, presione uniformemente el botón de liberación y tire del tubo para sacarlo del conector.

**RAPIDAIR**  
HOME GARAGE  
KIT DE GARAJE



Manifold Colector



**Surface Mount**  
Montaje en Superficie  
Air line is mounted to wall  
*La línea de aire está montada en la pared*



**Hidden Mount**  
Montaje Oculto  
Air line is inside wall  
*La línea de aire está dentro de la pared*



**Exterior Mount**  
Montaje en Exteriores  
Air outlet is mounted outdoors  
*La línea de aire está montada en el exterior*



**Ceiling Mount**  
Montaje en Techo  
Air outlet is mounted on ceiling  
*La línea de aire está montada en el techo*

1/2" Nylon Tubing  
1/2" OD x 3/8" ID Tubing  
Sold in 100 ft. roll.

Working Pressure 150 PSI  
Temperature Range: -40°F to +180°F

Our nylon tubing is lightweight, corrosion/abrasion resistant and extremely durable. Compressor oils have no effect on it's performance.

Tubería de nylon de 1/2" (12.7 mm)  
Tubo de 1/2" (12.7 mm) OD x 3/8" (9.5 mm) ID  
Se vende en rollo de 30.5 m / 100 ft

Presión de trabajo 150 PSI  
Rango de temperatura: -40 °C a +82 °C  
Nuestra tubería de nylon es ligera, resistente a la corrosión/abrasión y extremadamente duradera. Los aceites para compresores no afectan su rendimiento.

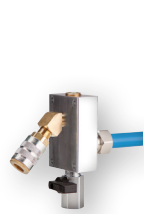
## 90500 Master Kit 90500 Kit Maestro

- (1) 20100 100 ft. Tubing and Cutter
- (1) 20100 Tubería de 30.5 m / 100 ft y cortador
- (2) 90120 Aluminum Outlet Block
- (2) 90120 Bloque de salida de aluminio
- (1) 90220 Aluminum Manifold Block
- (1) 90220 Bloque de aluminio para colector
- (6) 50100 3/8 NPT Straight
- (6) 50100 Conector NPT recto de 3/8" (9.5 mm)
- (4) 50300 Union Elbow
- (4) 50300 Codo de unión
- (2) 50120 Hand Valve
- (2) 50120 Válvula manual
- (2) 50125 1/4 NPT Brass Nipple
- (2) 50125 Niple NPT de latón de 1/4" (6.3 mm)
- (2) 50130 1/4 NPT Brass 45 Degree
- (2) 50130 Unión NPT de latón a 45 grados de 1/4" (6.3 mm)
- (3) 50135 3/8 NPT Brass Plug
- (3) 50135 Tapón NPT de latón de 3/8" (9.5 mm)



**RAPIDAIR**<sup>®</sup>  
HOME GARAGE  
KIT DE GARAJE

Enhance your Master Kit with  
these RapidAir accessories:  
Mejore su Kit Maestro RapidAir  
con estos accesorios:



**90100**  
Outlet Kit  
Kit de salida

AIR Chucks not included  
No se incluyen los  
mandriles de aire



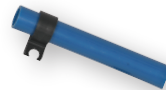
**90200**  
Manifold Kit  
Kit de colector



**50300**  
Elbow  
Codo



**20100**  
100' Tubing Kit  
Kit de tubería de  
30.5 m / 100 ft



**20200**  
Tubing Clips  
Abrazaderas  
de tubería



**50400**  
NPT Elbow  
Codo NPT



**50100**  
NPT



**50200**  
Tee  
Conector en T



**50500**  
Union  
Unión

**RAPIDAIR**<sup>®</sup>  
HOME GARAGE  
KIT DE GARAJE

Compressed Air  
Piping System  
Sistema de Tuberías  
de Aire comprimido



Air Anywhere.  
Easy to Install.  
Economical.

Aire en cualquier lugar.  
Fácil de instalar.  
Económico.



RapidAir Products  
1-800-954-3310 • Auburndale, WI  
www.rapidairproducts.com