

M3800 1/2" Master Kit M3800 Kit Maestro 1/2"

100 Ft. 1/2" Tubing,
Tubería de 1/2" (12.7 mm) de 30.5 m,
(3) Air Outlets,
(3) Salidas de aire,
(1) Manifold Kit,
(1) Kit de colector,
(1) Tee, Tools
(1) Conector en T, Herramientas



1/2" Outlet Kit Kit de salida de 1/2" (12.7 mm)

M3810
(AIR CHUCK SOLD SEPARATELY)
(MANDRIL DE AIRE SE VENDE POR SEPARADO)



Tee
Conector en T
M8010



Male NPT Fitting
Conector NPT macho
M8001 3/8" NPT (9.5 mm)
M8002 1/2" NPT (12.7 mm)



Elbow
Codo
M8080



Pipeclip (10/pkg)
Abrazadera para
tubería (10/paq.)
M8064



1/2" Tubing Kit
Kit de tubería de
1/2" (12.7 mm)
M6026 100 ft. (30.5m)
M6027 300 ft. (91.4 m)



Union
Unión
M8021

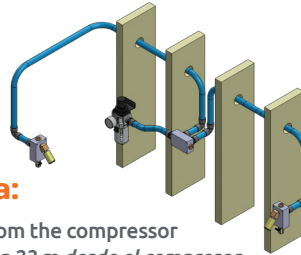
1/2" I.D.
5/8" O.D.

Aluminum / Aluminio
HDPE

MAXLINE
BY RAPIDAIR

See 3/4" on other side
Vea el otro lado para 3/4" (19 mm)

MAXLINE
BY RAPIDAIR



Use 1/2" MaxLine: Utilice Maxline de 1/2" (12.7 mm) para:

- Tubing lengths up to 75 ft. from the compressor
- Longitudes de tubería de hasta 23 m desde el compresor
- Building size up to 2000 sq. ft.
- Tamaño de construcción de hasta 186 m²
- 1 to 2 air users
- 1 a 2 usuarios de aire
- In wall or surface mounted tubing
- Montaje de tubería dentro de la pared o en superficie
- 30 cfm max flow rate (up to 5 hp compressor)
- Caudal máximo de 30 cfm (hasta un compresor de 5 hp)



Use 3/4" MaxLine: Utilice Maxline de 3/4" (19 mm) para:

- Tubing lengths up to 150 ft. from the compressor
- Longitudes de tubería de hasta 45 m desde el compresor
- Building size up to 4000 sq. ft.
- Tamaño de construcción de hasta 372 m²
- Multiple air users
- Múltiples usuarios de aire
- Surface mounted tubing
- Tubería montada en superficie
- 50 cfm max flow rate (up to 10 hp compressor)
- Caudal máximo de 50 cfm (hasta un compresor de 10 hp)

MAXLINE
BY RAPIDAIR

Tools & Installation: Herramientas e Instalación:

- CUT** the tubing square with the cutter, ROTATING wrist while cutting.
CORTE el tubo a escuadra con el cortador, GIRANDO la muñeca mientras corta.
- BEVEL** the inside of the tubing by inserting the reaming tool and rotating it at least 3 full turns. Remove nut and split ring from fitting and place on tubing.
BISELE el interior del tubo introduciendo el escariador y girándolo al menos 3 vueltas completas. Retire la tuerca y el anillo abierto del conector y colóquelo en el tubo.
- PUSH** the fitting onto the tubing and fully against the shoulder of the fitting (soapy water will help this process).
EMPUJE el conector dentro del tubo y completamente contra el borde del conector (el agua jabonosa ayudará en este proceso).
- TURN** the nut hand tight. Put a reference mark on the nut and fitting body.
GIRE la tuerca a mano. Coloque una marca de referencia en la tuerca y en el cuerpo del conector.
- TIGHTEN** nut with wrench a minimum of 3/4 of a turn or until tight.
APRIETE la tuerca con la llave un mínimo de 3/4 de vuelta o ha.



RAPIDAIR PRODUCTS
1-800-954-3310 • Auburndale, WI
www.rapidairproducts.com

WARNINGS / ADVERTENCIAS

- Compressed air is dangerous if not used properly.
- El aire comprimido es peligroso si no se utiliza correctamente.
- Do not point compressed air source at any part of your body or at any person.
- No dirija la fuente de aire comprimido a ninguna parte de su cuerpo o hacia ninguna persona.
- Always use eye protection when using compressed air.
- Porte gafas de seguridad siempre que utilice aire comprimido.
- Turn off compressor when not in use.
- Apague el compresor cuando no esté en uso.
- CA Prop 65: This product can expose you to chemicals including lead, which is known to the State of California to cause cancer. For more information, go to www.P65Warnings.ca.gov.
- Proposición 65 del Estado de California: Este producto puede exponerlo a químicos como el plomo, reconocido por el Estado de California como causante de cáncer. Para mayor información, visite www.P65Warnings.ca.gov.

MAXLINE
BY RAPIDAIR

Compressed Air Piping System Sistema de Tuberías de Aire comprimido



Retail 1/2" & 3/4"
Venta al menudeo
12.7 mm y 19 mm





Is an industrial compressed air piping system that is:

- fast and easy to install
- leak proof
- cost effective
- corrosion resistant

MaxLine's multilayer construction can be easily bent by hand and maintain its desired shape, giving a professional appearance with no tubing sag. Rolls allow for faster installation times, with fewer joints. Its smooth interior walls will never build up scale or rust making it an efficient air system.

MaxLine piping can be mounted on wall surfaces, in wall for new construction and be directly buried under ground or in concrete. This system is easily configured and can be modified.

MaxLine fittings are nickel plated brass designed for years of long term performance. Its double o-ring compression design is engineered to be a leak proof system, that can be easily disassembled and reused.

Sizes: 1/2", 3/4", 1" → Rolls up to 300 ft.

Sizes: 2" → Rolls up to 200 ft.



Es un sistema de tuberías de aire comprimido industrial que es:

- rápido y fácil de instalar
- rentable
- a prueba de filtraciones
- resistente a la corrosión

La construcción multicapa de MaxLine se puede doblar

fácilmente a mano y mantener la forma deseada, dando un aspecto profesional sin que los tubos se deformen. Los rollos permiten tiempos de instalación más rápidos, con menos juntas. Sus paredes interiores lisas nunca acumulan sarro ni óxido, lo que lo convierte en un sistema de aire eficiente.

Las tuberías MaxLine pueden montarse en la superficie de la pared, dentro la pared para nuevas construcciones y enterrarse directamente bajo tierra u en concreto. Este sistema se configura fácilmente y se puede modificar.

Los conectores MaxLine están hechos de latón niquelado y están diseñados para un rendimiento a largo plazo.

Su diseño de compresión de doble junta tórica está pensado para ser un sistema a prueba de fugas, que puede desmontarse fácilmente y reutilizarse.

Tamaños: 1/2" (12.7 mm), 3/4" (19 mm), 1" (25.4 mm); Rollos de hasta 91.4 m / 300 ft

2" (50.8 mm); Rollos de hasta 61 m / 200 ft

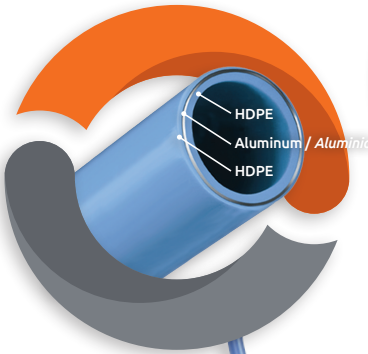
Operating Pressure
Presión de trabajo
200 psi at 73°F (22.7°C)
160 psi at 140°F (60°C)

Meets OSHA guidelines
Cumple con las normativas de la OSHA

Complies with ASTM F1282
Cumple con la norma ASTM F1282

Temperature Range
-40°F to 140°F
Rango de temperatura 40°C a 60°C

Compatible with common compressor oils
Compatible con los aceites más comunes para compresores.

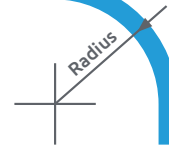


- Nickel plated brass
- Latón niquelado
- Double o-ring design
- Diseño de junta tórica doble
- Split ring allows disassembly
- El anillo abierto permite el desmontaje
- No expensive tools required
- No requiere herramientas costosas

**MaxLine will hold any bent shape.
MaxLine mantendrá cualquier forma en que se doble.**

**Bend Radius:
Radio de curvatura:**

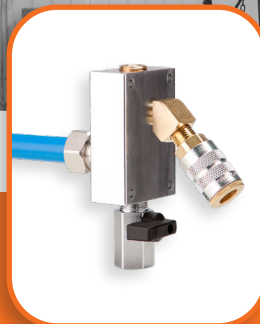
1/2" MaxLine: 4-6 inches (10 cm-15 cm)
3/4" MaxLine: 6-8 inches (15 cm-20 cm)



**Surface Mount
Montaje en superficie**



**Exterior Mount
Montaje en exteriores**



**Hidden Tubing
Tubería oculta**



**M7500 3/4" Master Kit
M7500 Kit Maestro 3/4"**



- (3) Air Outlets,
(3) Salidas de aire,
100 Ft. 3/4" Tubing,
Tubería de 3/4" (19 mm)
de 30.5 m,
Tools, (2) Tees,
Herramientas,
(2) Conectores en T
(1) 3/4" MNPT Straight,
(1) Conector MNPT recto de 3/4" (19 mm),
(20) Clips
(20) Abrazaderas



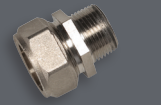
**3/4" Outlet Kit
Kit de salida de 3/4" (19 mm)**
M7510
(AIR CHUCK SOLD SEPARATELY)
(MANDRIL DE AIRE SE VENDE POR SEPARADO)



**3/4" x 1/2" Reducing Tee
Conector reductor en T**
M8014



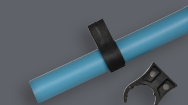
**Tee
Conector en T**
M8011



**Male NPT Fitting
Conector NPT macho**
M8003 3/4" NPT (19 mm)
M8005 1/2" NPT (12.7 mm)



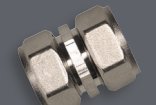
**Elbow
Codo**
M8067



**Pipeclip (10/pkg)
Abrazadera para tubería (10/paq.)**
M8065



**3/4" Tubing Kit
Kit de tubería de 3/4" (19 mm)**
M6030 100 ft. (30.5 m)
M6031 300 ft. (91.4 m)



**Union
Unión**
M8022



See 1/2" on other side
Vea el otro lado para 1/2" (12.7 mm)